

Zubehör / Accessoires

(Beutel à 10 Stück/bag of 10)

Schienenverbinder /
Rail joiners

Halter für Straßenbahngleis /
Brackets for Tram-track

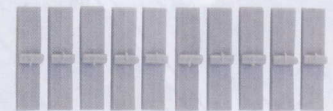
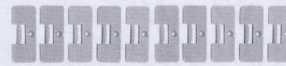
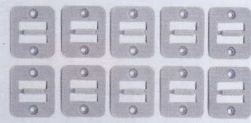
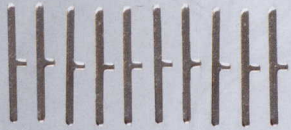
Halter für Schwell-
lengleisnachsrüstung /
Brackets for Sleeper
track retrofitting

Schienenverbinder, lang
Rail joiners, long

Randhalter H0m
Edge-holders H0m

Randhalter H0
Edge-holders H0

Halter Nachrüstung H0,
Mitte / Bracket retrofitting
H0, middle



Art.-Nr: 87970 UVP in €: 1,50

Art.-Nr: 87973 UVP in €: 1,50

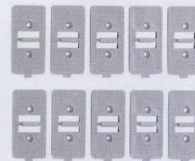
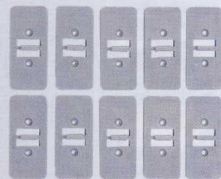
Art.-Nr: 87977 UVP in €: 1,50

Art.-Nr: 87975 UVP in €: 1,50

Schienenverbinder, kurz
Rail joiners, short

Halter H0/H0m, Parallel
Bracket H0/H0m, parallel

Halter Nachrüstung H0,
Parallel / Bracket retrofitting
H0, parallel

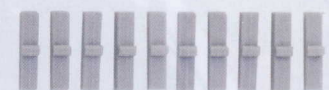


Halter Nachrüstung H0m,
Mitte / Bracket retrofitting
H0m, middle

Art.-Nr: 87971 UVP in €: 1,50

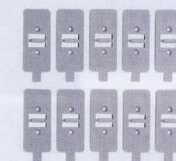
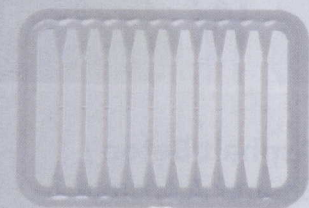
Art.-Nr: 87974 UVP in €: 1,50

Art.-Nr: 87978 UVP in €: 1,50



Isolierschienenverbinder
Insulating rail joiners

Halter Nachrüstung H0m,
Parallel / Bracket retrofitting
H0m, parallel



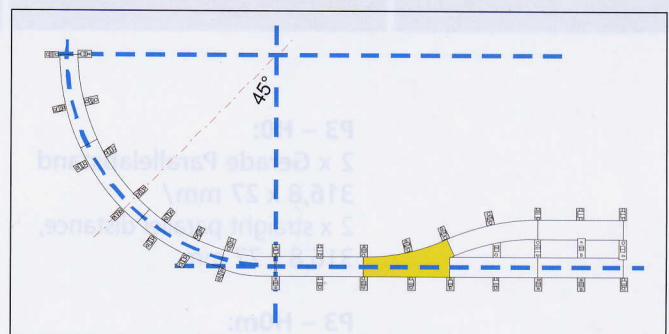
Art.-Nr: 87976 UVP in €: 1,50

Art.-Nr: 87972 UVP in €: 1,50

Art.-Nr: 87979 UVP in €: 1,50

Randhalter montieren / Install the edge-holders

Legen Sie die Randhalter gleichmäßig verteilt an die Grundplatten. Achten Sie darauf, dass die Halter nicht über die Laschen der Einspeisung zu liegen kommen. Montieren Sie die Randhalter an allen Grundelementen. Die richtige Position der Randhalter: Legen Sie zuerst die Bodenflächen an die vorgesehenen Stellen und markieren Sie die Enden. Um einen optimalen Halt zu erreichen, montieren Sie Randhalter so, dass die beiden Enden der Bodenfläche je zur Hälfte auf den Raster des Halters eingeklickt werden können.



Put the edge-holders distributed at the base-plates evenly. Keep an eye on it that they come holder to lie over the tabs of the powerplace protrude. Install the edge-holders at all basic elements. The right position of the edge-holders Lay down the ground area at the right positions first and mark the ends. You install edge-holders in order to reach an optimal hold. The two ends of the ground-area must be slid ever to the half in to the nose from de holder.